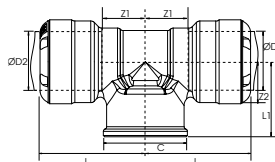


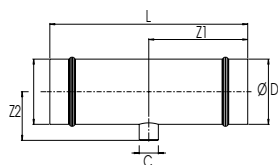
Ø
22



TEU FILETAT

Transair®		ØD	C	L	L1	Z1	Z2	Kg
RR23 N7 06 01	EPDM	22	3/4"	42,1	30	11,7	13,7	0,189
RR23 N7 06 02	FKM	22	3/4"	42,1	30	11,7	13,7	0,189

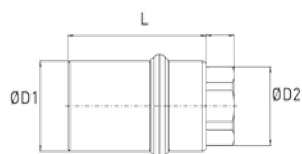
Ø
76
100



Transair®	ØD	C	L	Z1	Z2	Kg
RX23 L1 04	76	G1/2	292	145	63	0,892
RX23 L3 04	100	G1/2	312	155	75,8	1,564

Utilizați 2 racorduri RR01 pentru a racorda teul filetat RX23 la țeava din inox Transair® cu Ø76 sau Ø100.

Ø
42
60

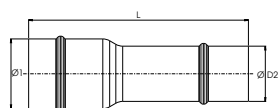


REDUCȚIE PLUG-IN

Transair®	ØD1	ØD2	L	Kg
RR14 M4 06	42	G 3/4	88	0,600
RR14 M4 08	42	G 1	160	0,800
RR14 M6 06	60	G 3/4	92	1,000
RR14 M6 08	60	G 1	92	0,850

Utilizați un racord RP06 pentru a racorda reducția plug-in RP14 la țeava din inox Transair® cu Ø42 sau Ø60 și 1 racord RR05 pentru a racorda țeava din inox Transair® cu Ø22 sau Ø28.

Ø
60
76
100

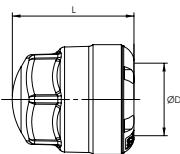


Transair®	ØD1	ØD2	L	Kg
RX66 M6 M4	60	42	220	0,376
RX66 L1 M6	76	60	240	0,549
RX66 L3 L1	100	76	192	0,702

Utilizați un racord RR01 pentru a racorda reducția plug-in RX66 la țeava din inox Transair® cu Ø76 sau Ø100 și un racord RP06 la țeava din inox Transair® cu Ø60.

RACORDURI DE ÎMBINARE A ȚEVELOR ȘI RACORDURI CU FILET

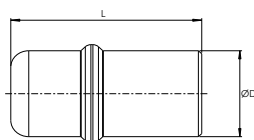
Ø
22
28



CAPAC

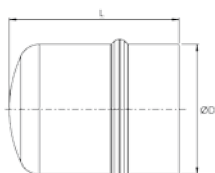
Transair®	Izolație	ØD	L	Kg
RR25 N7 01	EPDM	22	41,1	0,081
RR25 N9 01	EPDM	28	54,5	0,146
RR25 N7 02	FKM	22	41,1	0,081
RR25 N9 02	FKM	28	54,5	0,146

Ø
42
60



Transair®	ØD	L	Kg
RR25 M4 00	42	85	0,465
RR25 M6 00	60	85	0,718

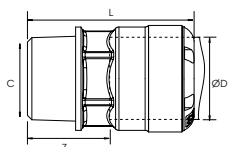
Ø
76
100



Transair®	ØD	L	Kg
RX25 L1 00	76	106	0,346
RX25 L3 00	100	107,4	0,539

Utilizați 1 racord RR01 pentru a conecta capacul RX25 la țeava din inox Transair® cu Ø76 sau Ø100.

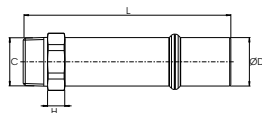
Ø
22
28



RACORD CU FILET EXTERIOR, CUPLAJ CU RACORD CONIC BSP

Transair®	Izolație	ØD	C	L	Z	Kg
RR05 N7 04 01	EPDM	22	1/2	51,1	20,7	0,100
RR05 N7 06 01	EPDM	22	3/4	52,6	22,2	0,104
RR05 N9 08 01	EPDM	28	1"	65,5	22,1	0,181
RR05 N7 04 02	FKM	22	1/2	51,1	20,7	0,100
RR05 N7 06 02	FKM	22	3/4	52,6	22,2	0,104
RR05 N9 08 02	FKM	28	1"	65,5	22,1	0,181

Ø
42
60

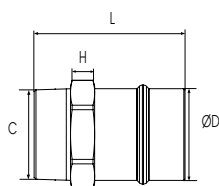


ADAPTOR CU FILET EXTERIOR, CUPLAJ CU RACORD CONIC BSP

Transair®	ØD	C	L	H	Kg
RR05 M4 06	42	3/4	117	10	0,557
RR05 M4 10	42	1"1/4	183	15	0,896
RR05 M4 12	42	1"1/2	183	15	0,588
RR05 M6 06	60	3/4	117	10	1,005
RR05 M6 16	60	2"	192	15	1,787
RR05 M6 20	60	2"1/2	195	15	1,217

Utilizați 1 racord RR01 pentru a conecta capacul de închidere RX25 la țeava din inox Transair® cu Ø76 sau Ø100.

Ø
76



Transair®	ØD	C	L	H	Kg
RR05 L1 20	76	R2"1/2	125	20	1,968

Utilizați 1 racord RR01 pentru a conecta capacul RX05 la țeava din inox Transair® cu Ø76.